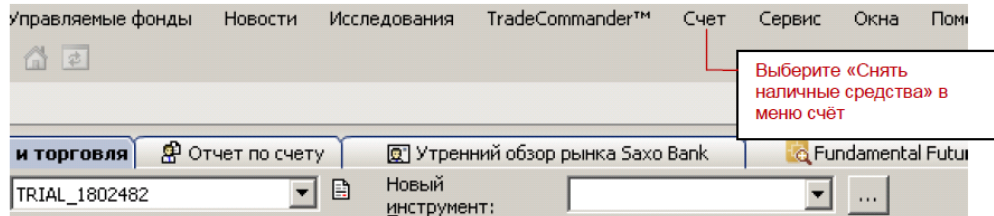


## Модуль вывода средств в торговом терминале Saxo Trader 2

**Внимание!** Модуль вывода средств **не поддерживает** переводы с совместных счетов (два или более владельца), корпоративных счетов и счетов WebTrader. Для вывода средств, с вышеупомянутых счетов, а также при переводе на карточные счета, используйте обычную форму для вывода средств.

### Работа с модулем по выводу средств

1. В меню «Счет» выберите «Снять наличные средства». Если закладка отсутствует, пожалуйста, свяжитесь с менеджером Вашего счёта, для добавления модуля в программу.



2. Заполните форму по образцу.

**Вывод наличных средств**

Счет для снятия средств

Счет:  ? Выберите «Снять наличные средства» в меню счёт

Имя:

Остаток денежных средств:

Зарезервировано для других целей:

Сумма доступная для изъятия:

Сумма для снятия:   ? Сумма

Сумма для размещения на внешнем счете:  AED

Стоимость перевода:

Индикативная ставка для конвертации:

Внешний счет для размещения средств

Платежи третьих сторон не поддерживаются. Средства будут отправлены на счет, принадлежащий лицу с тем же именем, что и счет, с которого выводятся средства.

Выберите ранее сохраненный шаблон, на котором будет основан перевод:  ?

Тип счета получателя:  ?  ? Ваш счёт в банке

Сообщение для бенефициара:

SWIFT  Реквизиты банка-бенефициара

SWIFT BIC:  ? SWIFT Вашего банка

Клиринговый/национальный код:

Дополнительные опции